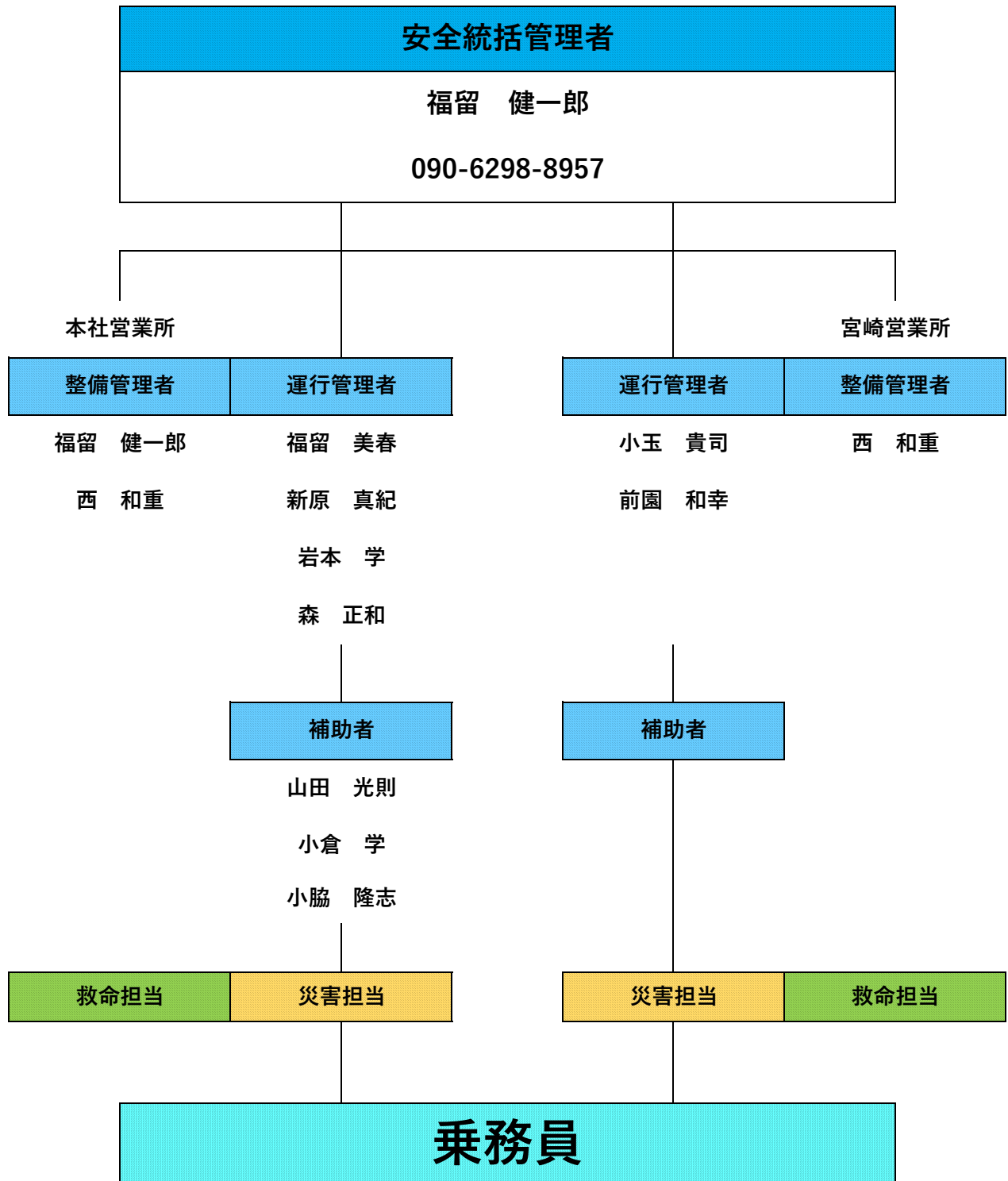


# 輸送の安全に関する組織体制図



|      |                               |
|------|-------------------------------|
| 救命担当 | 中心とした救命措置等のアドバイザー・指導者・補助等     |
| 災害担当 | 中心とした危険箇所情報収集・報告・災害発生時の対応・補助等 |

いつ起こるか分からない災害等に備え、緊急時に対応できるよう一人一人救命・防災について周知する。一人一人が救命・防災について周知するための組織体制図です。

**決して人任せ・他人の考えでない事。全体で協力して緊急時に対応できるような組織向上に努めます。**