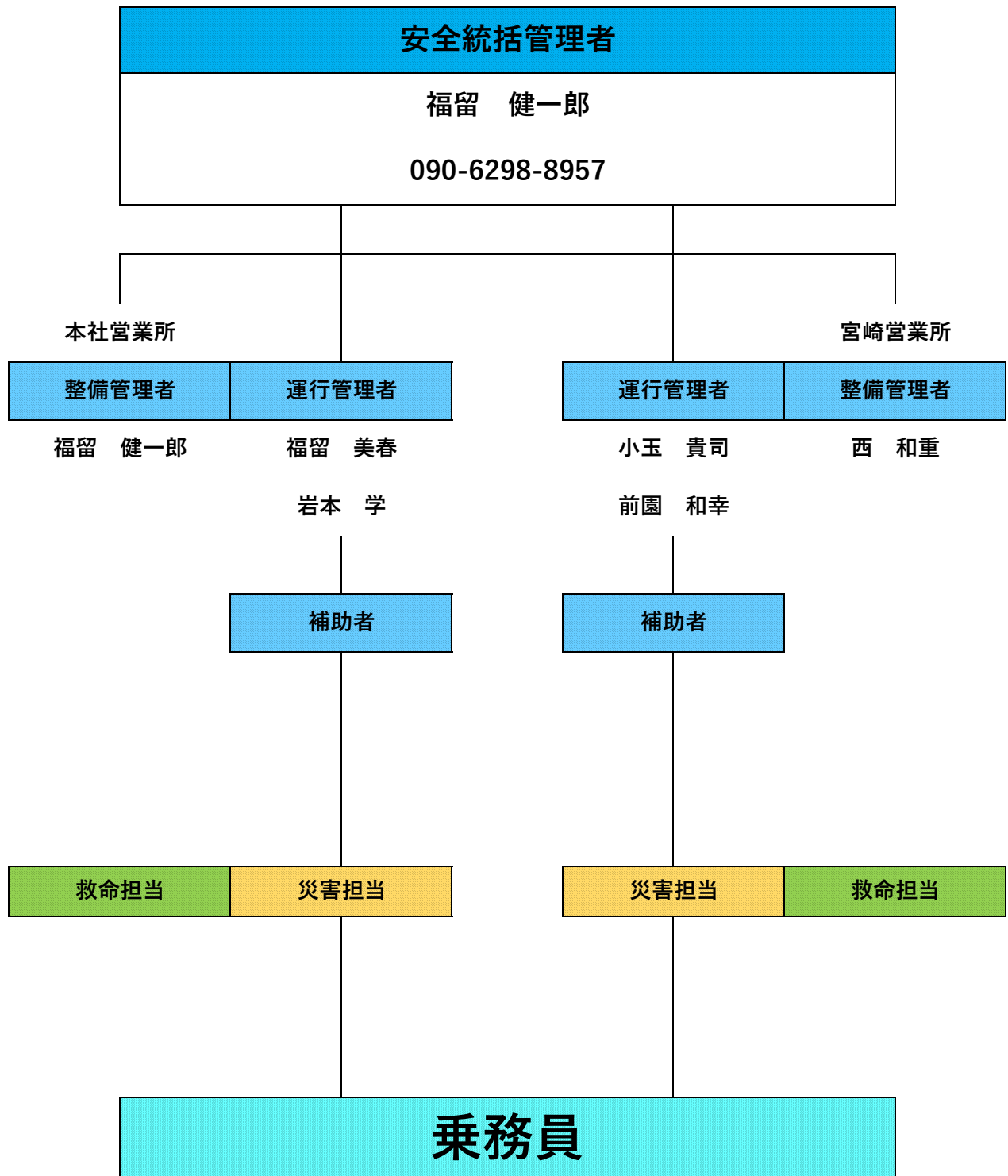


輸送の安全に関する組織体制図



救命担当	中心とした救命措置等のアドバイザー・指導者・補助等
災害担当	中心とした危険箇所情報収集・報告・災害発生時の対応・補助等

いつ起こるか分からない災害等に備え、緊急時に対応できるよう一人一人救命・防災について周知する。一人一人が救命・防災について周知するための組織体制図です。決して人任せ・他人事の考えでない事。全体で協力して緊急時に対応できるような組織向上に努めましょう。