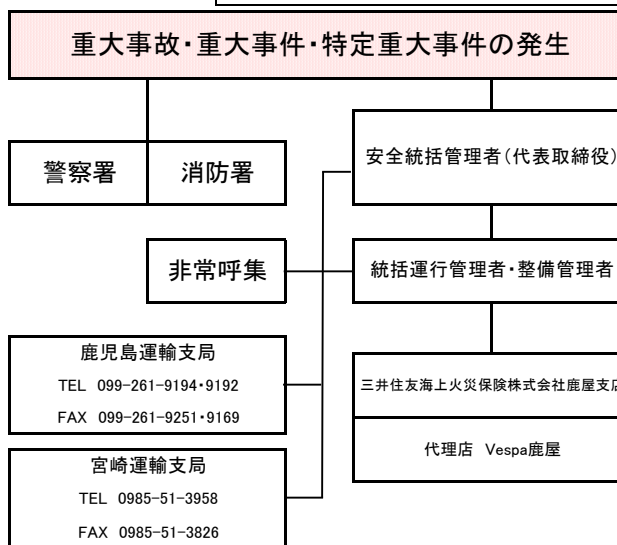


重大事故・事件発生時の対応について

速報対象の重大事故
1. 乗客・乗員・歩行者その他問わず1名以上の死者を生じた事故
2. 乗客・乗員・歩行者その他問わず5名以上の負傷者を生じた事故
3. 乗客に1名以上の重傷者を生じた事故
4. 乗客・乗員・歩行者その他問わず10名以上の負傷者(重傷・軽傷を問わない)を生じた事故
5. 転覆・転落・火災(積載物品の火災を含む)を起こした事故
6. 鉄道車両(軌道車両を含む)と衝突若しくは接触した事故
7. 酒気帯び運転
8. 自然災害に起因する可能性のある事故
9. 運転者の疾病により事業用自動車の運転を継続することができなくなったもの(脳疾患・心臓疾患・意識喪失等)
10. その他社会的影響が大きいと認める事故(報道機関による報道があったとき又は取材を受けたとき)
速報対象の重大事件
1. 乗客・乗員に死者が出た事件
2. 乗員による業務中の暴行事件
3. 報道機関などの取材・問い合わせを受けた事件又は報道のあった事件であり運行の安全に支障を及ぼす・及ぼすおそれのあるもの
速報の対象となる重大事件の予告
特定重大事件又は重大事件に係る予告電話・ネットへの書き込み・その他脅迫等の予告行為

上記 8. 自然災害に起因する可能性のある事故に関しては
人命・安全確保が最優先!とする



報告事項	
① 事業者名	⑥ 事故概要
② 事業形態	⑦ 情報入手先
③ 発生日時	⑧ 連絡先・担当者名
④ 発生場所	⑨ 負傷者・重傷者・死者数
⑤ 事故車登録番号	⑩ その他判明事項
※ 第一報後の追加情報も速やかに報告する事	

有限会社 福留交通観光

本社営業所所在地 鹿兒島県曽於郡大崎町神領2175-1

日南営業所所在地 宮崎県日南市南郷町谷之口2396-1

重大事故・事件発生時の緊急連絡体制

鹿児島県:本社営業所

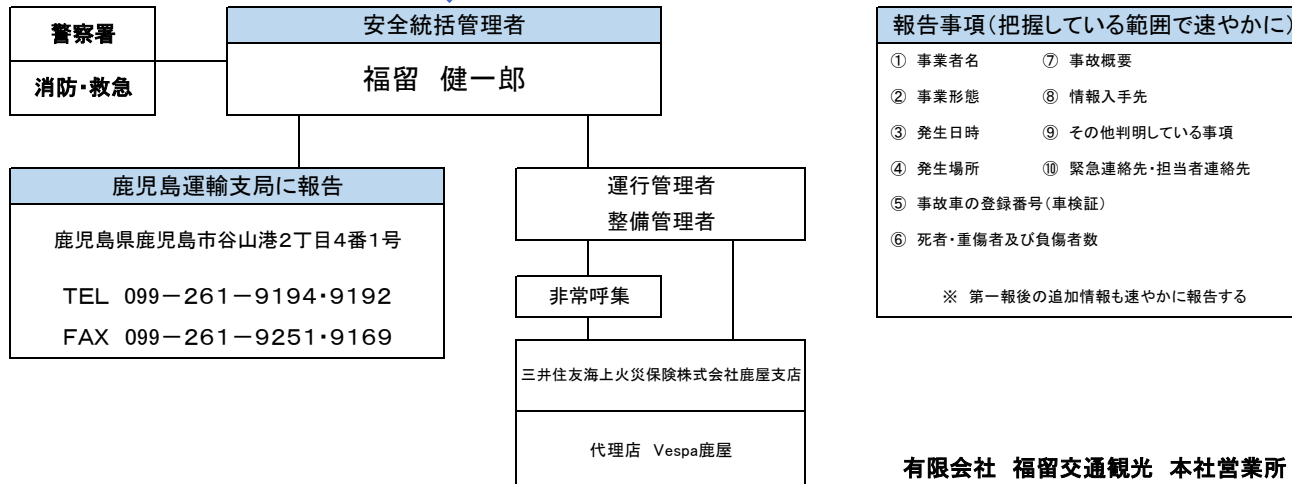
速報対象の重大事故
1. 乗客・乗員・歩行者その他問わず1名以上の死者を生じた事故
2. 乗客・乗員・歩行者その他問わず5名以上の負傷者を生じた事故
3. 乗客に1名以上の重傷者を生じた事故
4. 乗客・乗員・歩行者その他問わず10名以上の負傷者(重傷・軽傷を問わない)を生じた事故
5. 転覆・転落・火災(積載物品の火災を含む)を起こした事故
6. 鉄道車両(軌道車両を含む)と衝突若しくは接触した事故
7. 酒気帯び運転
8. 自然災害に起因する可能性のある事故
9. 運転者の疾病により事業用自動車の運転を継続することができなくなったもの(脳疾患・心臓疾患・意識喪失等)
10. その他社会的影響が大きいと認める事故(報道機関による報道があったとき又は取材を受けたとき)
速報対象の重大事件
1. 乗客・乗員に死者が出た事件
2. 乗員による業務中の暴行事件
3. 報道機関などの取材・問い合わせを受けた事件又は報道のあった事件であり運行の安全に支障を及ぼす・及ぼすおそれのあるもの
速報の対象となる重大事件の予告
特定重大事件又は重大事件に係る予告電話・ネットへの書き込み・その他脅迫等の予告行為



事故を起こした運転者が報告

上記 8. 自然災害に起因する可能性のある事故に関しては

人命・安全確保が最優先!とする



警察署
消防・救急

安全統括管理者
福留 健一郎

鹿兒島運輸支局に報告
鹿兒島県鹿兒島市谷山港2丁目4番1号
TEL 099-261-9194・9192
FAX 099-261-9251・9169

運行管理者
整備管理者
非常呼集
三井住友海上火災保険株式会社鹿屋支店
代理店 Vespa鹿屋

報告事項(把握している範囲で速やかに)

① 事業者名	⑦ 事故概要
② 事業形態	⑧ 情報入手先
③ 発生日時	⑨ その他判明している事項
④ 発生場所	⑩ 緊急連絡先・担当者連絡先
⑤ 事故車の登録番号(車検証)	
⑥ 死者・重傷者及び負傷者数	

※ 第一報後の追加情報も速やかに報告する

有限会社 福留交通観光 本社営業所
所在地 鹿児島県曾於郡大崎町神領2175番地1

重大事故・事件発生時の緊急連絡体制

宮崎県：日南営業所

速報対象の重大事故

1. 乗客・乗員・歩行者その他問わず1名以上の死者を生じた事故
2. 乗客・乗員・歩行者その他問わず5名以上の負傷者を生じた事故
3. 乗客に1名以上の重傷者を生じた事故
4. 乗客・乗員・歩行者その他問わず10名以上の負傷者（重傷・軽傷を問わない）を生じた事故
5. 転覆・転落・火災（積載物品の火災を含む）を起こした事故
6. 鉄道車両（軌道車両を含む）と衝突若しくは接触した事故
7. 酒気帯び運転
8. 自然災害に起因する可能性のある事故
9. 運転者の疾病により事業用自動車の運転を継続することができなくなったもの（脳疾患・心臓疾患・意識喪失等）
10. その他社会的影響が大きいと認める事故（報道機関による報道があったとき又は取材を受けたとき）

速報対象の重大事件

1. 乗客・乗員に死者が出た事件
2. 乗員による業務中の暴行事件
3. 報道機関などの取材・問い合わせを受けた事件又は報道のあった事件であり運行の安全に支障を及ぼす・及ぼすおそれのあるもの

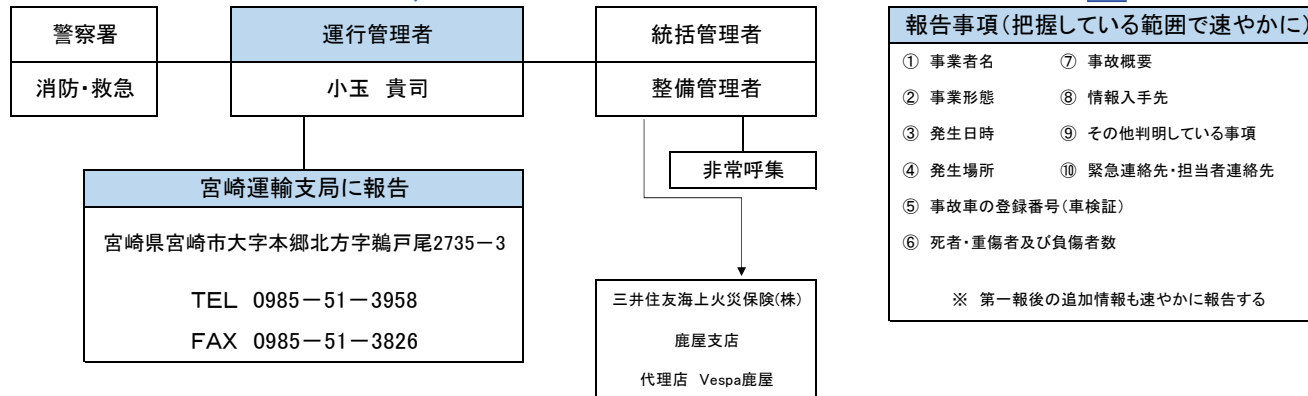
速報の対象となる重大事件の予告

特定重大事件又は重大事件に係る予告電話・ネットへの書き込み・その他脅迫等の予告行為



事故を起こした運転者が報告

上記 8. 自然災害に起因する可能性のある事故に関しては
人命・安全確保が最優先！とする



有限会社 福留交通観光 日南営業所

所在地 宮崎県日南市南郷町谷之口2396番地1